

# DKB Nachhaltigkeitsfonds SDG

Anteilklasse AL

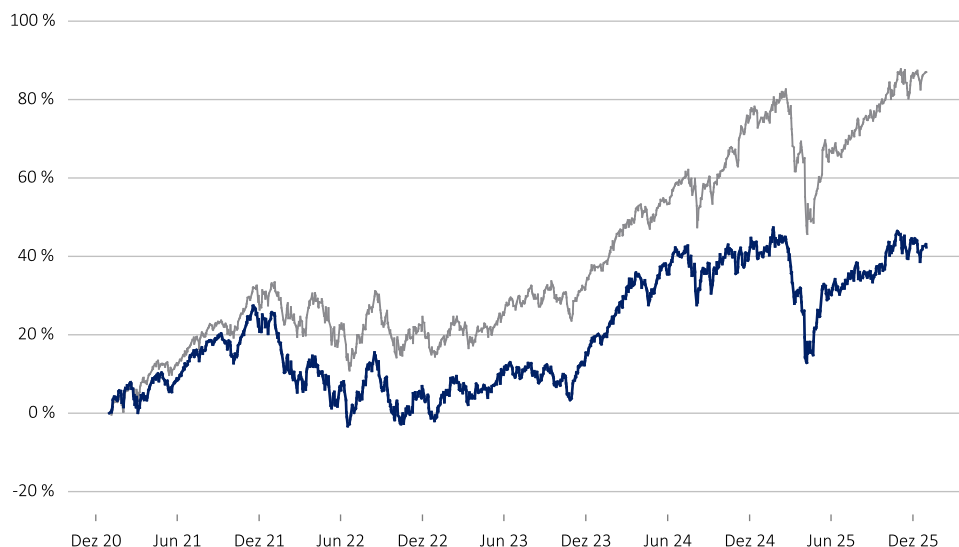


## Investmentansatz

Der DKB Nachhaltigkeitsfonds SDG identifiziert Unternehmen, die durch ihre Geschäftsmodelle langfristig gute Wachstumsperspektiven bieten und zugleich einen sichtbar positiven Einfluss auf Umwelt und Gesellschaft haben. Hierbei orientiert sich das Fondsmanagement an den Nachhaltigkeitszielen der Vereinten Nationen. Die Sustainable Development Goals (SDG) beschreiben und konkretisieren die 17 von den Vereinten Nationen definierten Ziele. Das Anlageuniversum des Fonds besteht aus Aktien von global agierenden Unternehmen. Das Fondsmanagement investiert in Unternehmen, die einen messbaren Beitrag zu mindestens einem der 17 Nachhaltigkeitsziele der Vereinten Nationen aufweisen. Als Benchmark dient der MSCI World. Opportunistische Investitionen in Titel außerhalb des Index können in begrenztem Umfang getätigt werden. Ziel des Fondsmanagements ist es, durch aktives Management gegenüber der Benchmark langfristig eine Outperformance in Euro zu erzielen. Zudem wird angestrebt die Erreichung der Sustainable Development Goals aktiv zu unterstützen.

## Wertentwicklung der letzten 5 Jahre

■ DKB Nachhaltigkeitsfonds SDG AL (BVI-Methode)  
■ Benchmark



## Wertentwicklung in Prozent

	1 M	Seit Jahresanfang	1 J	3 J	3 J p.a.	5 J	5 J p.a.	Seit Auflage	Seit Auflage p.a.
Fonds	-1,54 %	1,74 %	1,74 %	44,25 %	12,97 %	42,32 %	7,31 %	254,71 %	5,12 %
Benchmark	0,55 %	7,25 %	7,25 %	61,80 %	17,38 %	87,00 %	13,34 %	530,64 %	7,54 %
Aktive Rendite	-2,09 %	-5,51 %	-5,51 %	-17,55 %	-4,40 %	-44,68 %	-6,02 %	-275,92 %	-2,41 %

## Monatliche Wertentwicklung der letzten 5 Jahre

Jahr	Jan	Feb	März	Apr	Mai	Jun	Jul	Aug	Sep	Okt	Nov	Dez	Seit Jahresanfang
2021	3,23 %	-1,01 %	4,19 %	2,40 %	-0,18 %	5,39 %	1,12 %	3,21 %	-3,95 %	5,38 %	2,30 %	1,21 %	25,45 %
2022	-10,87 %	-2,09 %	3,38 %	-3,10 %	-2,55 %	-5,72 %	10,35 %	-4,18 %	-7,75 %	3,39 %	5,17 %	-7,67 %	-21,35 %
2023	7,30 %	-0,10 %	1,64 %	-1,00 %	3,21 %	1,66 %	0,81 %	-1,05 %	-3,02 %	-2,80 %	8,70 %	5,28 %	21,78 %
2024	2,33 %	5,85 %	4,05 %	-3,57 %	3,75 %	3,37 %	-1,45 %	0,19 %	0,61 %	-2,53 %	3,38 %	-0,20 %	16,41 %
2025	2,95 %	-2,49 %	-10,80 %	-1,82 %	6,21 %	1,54 %	3,39 %	-1,98 %	2,55 %	5,62 %	-0,71 %	-1,54 %	1,74 %

## Stammdaten

Nettoinventarwert	112,33 EUR
Fondsvolumen	85,96 Mio. EUR
ISIN	LU0117118041
WKN	541954
SFDR-Klassifizierung	Artikel 8
Auflage Fonds	22.11.1999
Auflage Anteilklasse	22.11.1999
Ertragsverwendung	Ausschüttend
Währung Anteilklasse	EUR
Anlagekategorie	Globale Aktien mit SDG-Fokus
Benchmark <sup>1</sup>	MSCI World Net Total Return EUR Index
Morningstar Rating <sup>TM 2</sup>	★★★★
Morningstar Kategorie	Aktien weltweit Standardwerte Growth
Ausgabeaufschlag	3,00 %
Verwaltungsvergütung p.a.	1,65 %
Laufende Kosten p.a.	1,89 %
Performancegebühr	Keine
Mindestanlage	Keine
Mindestaktienquote	60 %
Geschäftsjahr	1. Apr. bis 31. März
Management	BayernInvest Kapitalverwaltungsgesellschaft mbH
Kapitalverwaltungs-gesellschaft	BayernInvest Luxembourg S.A.
SRI	4
Vertriebszulassung	DE,LU,AT
Rechtsform	UCITS
Fondsdomizil	Luxemburg

## Portfoliokennzahlen

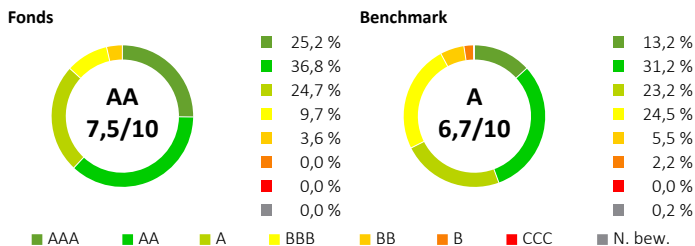
Anzahl der Titel	73
Liquidität	1,84 %
Letzte Ausschüttung (22.05.2024)	0,24 EUR



## Nachhaltigkeitsansatz

Als BayernInvest ist es uns wichtig einen verantwortungsvollen Investmentansatz zu verfolgen, daher werden auch bei diesem Fonds unsere normativen Mindeststandards konsequent eingehalten. In der operativen Umsetzung werden dadurch Investments in Unternehmen, welche gegen den UN Global Compact verstoßen oder sonstige schwere Kontroversen aufweisen, ausgeschlossen. Außerdem ausgeschlossen werden Investitionen in Unternehmen, die restriktive Umsatzschwellen hinsichtlich Tabak, Rüstungsgütern wie Waffen und fossilen Brennstoffen wie Kohle überschreiten. Über diese Mindeststandards hinaus können weitere Nachhaltigkeitskriterien in der Anlagestrategie berücksichtigt werden. Der detaillierte Nachhaltigkeitsansatz des Fonds findet sich in den Vorvertraglichen Informationen.

## ESG-Qualität

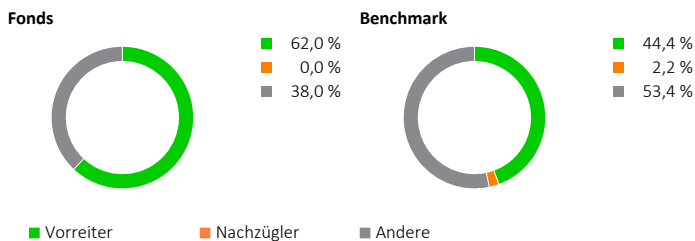


## UN Global Compact Überblick CO<sub>2</sub>-Intensität

	Bestanden	Beobachtungsliste	Nicht bestanden	In tCO <sub>2</sub> e/Mio. EUR investiert
Fonds	97,85 %	2,15 %	0,00 %	92,18
Benchmark	83,08 %	16,83 %	0,09 %	91,08
Differenz	14,78 %	-14,69 %	-0,09 %	1,10

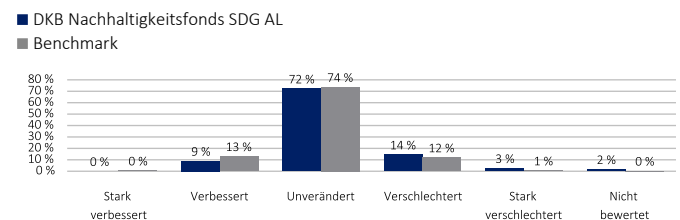
Die angegebenen Werte zur CO<sub>2</sub>-Intensität können sich z.B. auf Grund unterschiedlicher Berechnungszeitpunkte von Angaben in anderen Dokumenten unterscheiden.

## Abdeckung ggü. ESG-Vorreitern & -Nachzüglern



ESG-Vorreiter sind Emittenten, die mindestens ein ESG-Rating von AA aufweisen. ESG-Nachzügler sind Emittenten, die schlechter als BB bewertet werden.

## ESG-Rating-Entwicklung



Positionen mit negativen (Herabstufung) und positiven (Verbesserung) ESG-Rating-Trends verglichen mit dem vorhergehenden ESG-Rating. Der ESG-Rating-Trend bezieht sich immer auf die zurückliegenden 12 Monate.

## ITR Fonds



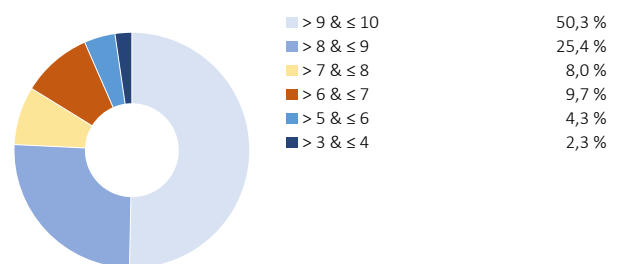
2.0 °C

## Monatskommentar

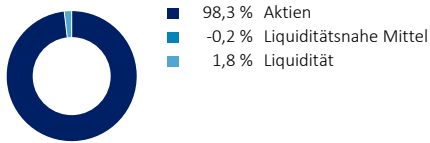
Im Dezember zeigten sich die globalen Aktienmärkte insgesamt robust und konnten wieder an die positive Entwicklung der Vormonate anknüpfen. Unterstützt wurde die Aufwärtsbewegung durch eine weiterhin konstruktive Makrolage sowie die saisonal übliche erhöhte Risikobereitschaft zum Jahresende. Breite Marktsegmente entwickelten sich freundlich, wobei insbesondere KI-exponierte Titel von stabilen Ausblicken profitierten, während defensive Sektoren etwas an relativer Dynamik verloren. Auf der geldpolitischen Seite sorgten weiter rückläufige Inflationssignale in den großen Volkswirtschaften für Entlastung. Die großen Zentralbanken bestätigten ihren datenabhängigen Kurs, wobei die Erwartung künftiger Zinssenkungen im Laufe des Jahres 2026 zunehmend an Überzeugung gewann. Dies unterstützte sowohl die Aktienmärkte als auch risikoreichere Anlageklassen und trug zu einer insgesamt entspannten Marktstimmung bei. In der Summe verlief der Dezember in einem konstruktiven Marktumfeld, das von Optimismus, stabilen Fundamentaldaten und einem freundlichen Jahresausklang geprägt war.

Insbesondere Unternehmen aus dem Bereich Informationstechnologie sowie eine aktive Positionierung in Industrials und Materials wirkten vorteilhaft. Positive Einzelbeiträge kamen insbesondere von Salesforce Inc., Taiwan Semiconductor Manufacturing Company Limited und Nvidia dank starker operativer Dynamik und strategischer Initiativen. Belastend wirkten u. a. Wolters Kluwer N.V., PayPal und Agilent Technologies aufgrund regulatorischer Themen, gemischter Nachrichtenlage und branchenspezifischer Gegenwinde. Insgesamt profitierte das Portfolio von der klaren Ausrichtung auf wachstumsstarke Qualitätswerte, während Schwächen in zyklischen Bereichen die relative Entwicklung dämpften, sodass der Fonds den Monat nahezu unverändert ggü. dem Vormonat abschloss. (Stand: 31.12.2025)

## Carbon Emission Score Gewicht



## Aufteilung nach Assetklassen

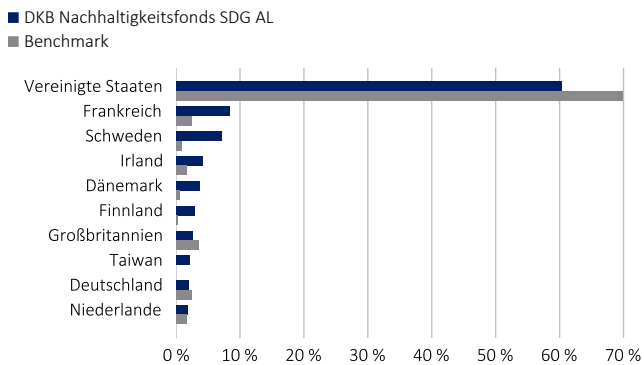


## Aufteilung nach Währungen

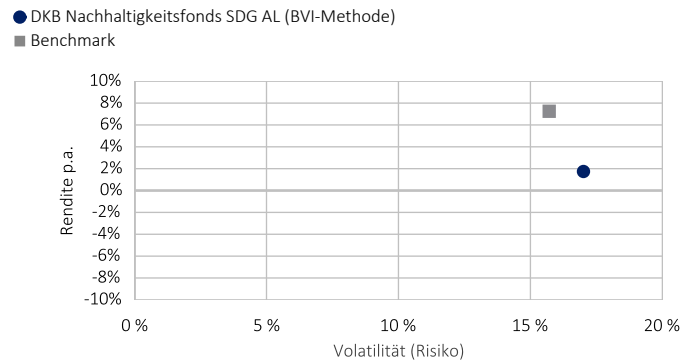


\*Saldo long/short aller restlichen Währungen

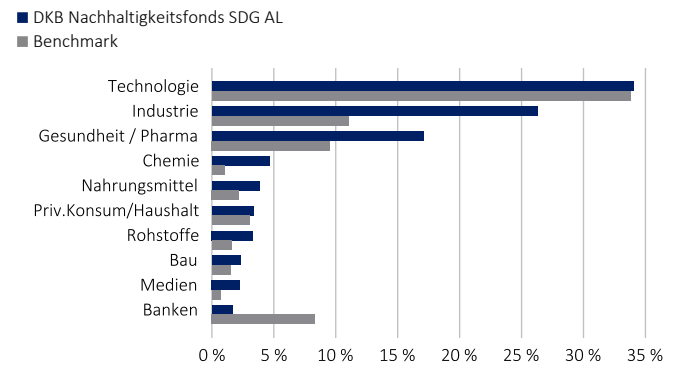
## Aufteilung nach Ländern



## Rendite-Risiko-Darstellung über 1 Jahr



## Aufteilung nach Sektoren



## Top 10 Positionen

Titel	Anteil
NVIDIA Corp. Registered Shares DL-,001	7,71 %
Microsoft Corp. Registered Shares DL-,00000625	7,23 %
Alphabet Inc. Reg. Shs Cap.Stk Cl. C DL-,001	5,10 %
Eli Lilly and Company Registered Shares o.N.	4,31 %
Broadcom Inc. Registered Shares DL -,001	2,75 %
Thermo Fisher Scientific Inc. Registered Shares DL 1	2,73 %
Danaher Corp. Registered Shares DL -,01	2,67 %
Atlas Copco AB Namn-Aktier B(fria) o.N.	2,66 %
Novo-Nordisk AS Navne-Aktier B DK 0,1	2,62 %
Schneider Electric SE Actions Port. EO 4	2,59 %

## Risikokennzahlen & Statistiken

Value at Risk (99%, 10 T.)	7,63 %	Tracking Error (10 J.)	12,83 %
Korrelation (10 J.) <sup>2</sup>	0,90	Beta (10 J.) <sup>2</sup>	0,93

Anteilklasse	1 Jahr	3 Jahre	5 Jahre	10 Jahre
Volatilität p.a.	17,01 %	14,59 %	15,67 %	15,64 %
Sharpe Ratio	-0,03	0,67	0,35	0,39
Max. Drawdown	-23,37 %	-23,37 %	-24,08 %	-30,20 %
Benchmark	1 Jahr	3 Jahre	5 Jahre	10 Jahre
Volatilität p.a.	15,71 %	13,05 %	14,33 %	15,83 %
Sharpe Ratio	0,32	1,08	0,80	0,60
Max. Drawdown	-20,21 %	-20,21 %	-20,21 %	-33,76 %

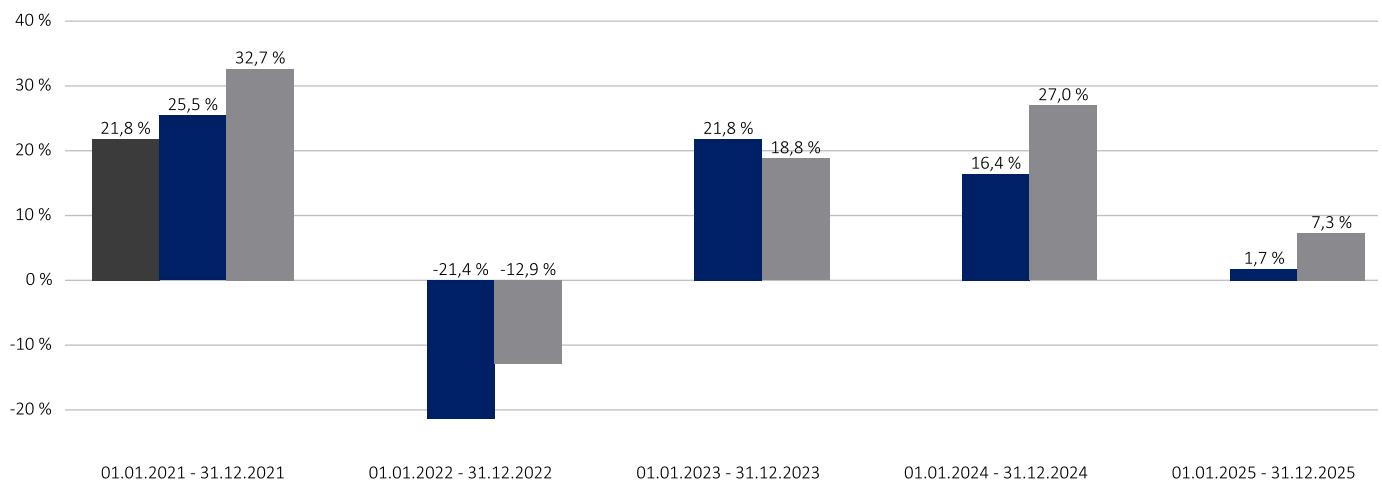


## Drei Gründe für den Fonds

- › Breit gestreute Anlage in Aktien von Unternehmen weltweit
- › Umfangreicher Ausschluss von nicht nachhaltigen Unternehmen, Übergewichtung von Vorreitern mit Beiträgen zum Erreichen der nachhaltigen Entwicklungsziele der UN („UN SDG“)
- › Gezielter Portfolioaufbau mittels datenbasierter Unternehmensanalyse und verantwortlicher Anlageentscheidung durch den Portfoliomanager

## Jährliche Wertentwicklung rollierend

- DKB Nachhaltigkeitsfonds SDG AL – unter Berücksichtigung des maximalen Ausgabeaufschlags von 3,00 % (netto)
- DKB Nachhaltigkeitsfonds SDG AL (BVI-Methode)
- Benchmark



## Chancen

- › Auf lange Sicht hohes Renditepotenzial von Aktien
- › Gezielter Aufbau eines Aktienportfolios mit überdurchschnittlicher Nachhaltigkeitsqualität
- › Wechselkursgewinne durch Nicht-Euro Aktien möglich
- › Breite Streuung über zahlreiche Einzeltitel
- › Mögliche Zusatzerträge durch Einzelwertanalyse und aktives Management

## Risiken

- › Hohe Schwankungsanfälligkeit von Aktien. Die Wertschwankung des Fondsanteils kann stark erhöht sein
- › Unterdurchschnittliche Entwicklung besonders nachhaltiger Aktien im Vergleich zu anderen Aktien möglich
- › Wechselkursverluste durch Nicht-Euro Aktien möglich
- › Begrenzte Teilhabe am Potenzial einzelner Titel
- › Keine Erfolgsgarantie für Einzelwertanalyse und aktives Management

## Disclaimer

Dieses Dokument ist eine Marketingmitteilung. Es wurde von der BayernInvest Kapitalverwaltungsgesellschaft mbH nach bestem Wissen und Gewissen erstellt und dient ausschließlich Informationszwecken. Dem Dokument liegen die Informationen mit dem Stand zum Zeitpunkt seiner Erstellung zugrunde. Die BayernInvest übernimmt keine Gewähr für die Vollständigkeit und Richtigkeit der Angaben. Die Angaben beinhalten oder ersetzen weder eine rechtliche noch eine steuerliche Beratung und stellen keine Kaufempfehlung oder ein Angebot zum Kauf von Anteilen dar. Die geäußerten Ansichten können je nach Markt- und anderen Bedingungen jederzeit Veränderungen unterliegen. Die Rendite und der Wert der zugrundeliegenden Anlagen unterliegen Schwankungen und können zu einem vollständigen Verlust des eingesetzten Kapitals führen. Die Wertentwicklung des Fonds unterliegt der Besteuerung auf Ebene des Anlegers, ist von der persönlichen steuerlichen Situation des Anlegers abhängig und kann sich in der Zukunft ändern.

Bitte lesen Sie den Prospekt des OGAW und die wesentlichen Anlegerinformationen, bevor Sie eine endgültige Anlageentscheidung treffen. Der Verkaufsprospekt (OGAW-Prospekt), die Wesentlichen Anlegerinformationen sowie die Halbjahres- und Jahresberichte können unter [www.bayerninvest.lu](http://www.bayerninvest.lu) in deutscher Sprache abgerufen oder auf Verlangen von der BayernInvest Luxembourg S.A., 6B, Rue Gabriel Lippmann, L-5365 Munsbach jederzeit kostenlos in Papierform zur Verfügung gestellt werden.

1| Ab 31.03.2011: 100 % - STOXX Global 1800 Health Care EUR NR, ab 31.05.2019: 100 % - MSCI World Net TR Euro

2| Daten zum Ultimo des Vormonats

3| In Kooperation mit IVOX Glass Lewis GmbH

